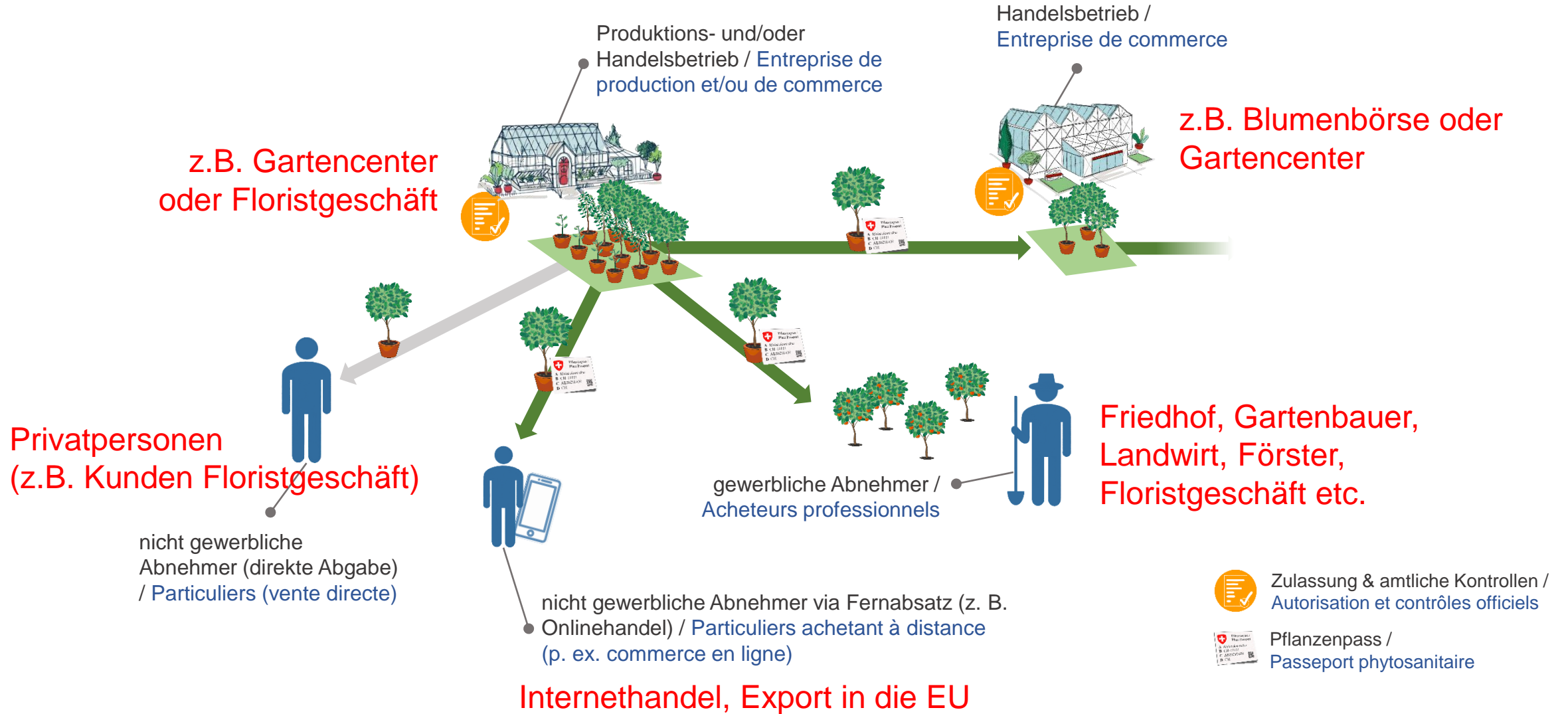




Pflanzenpass-System

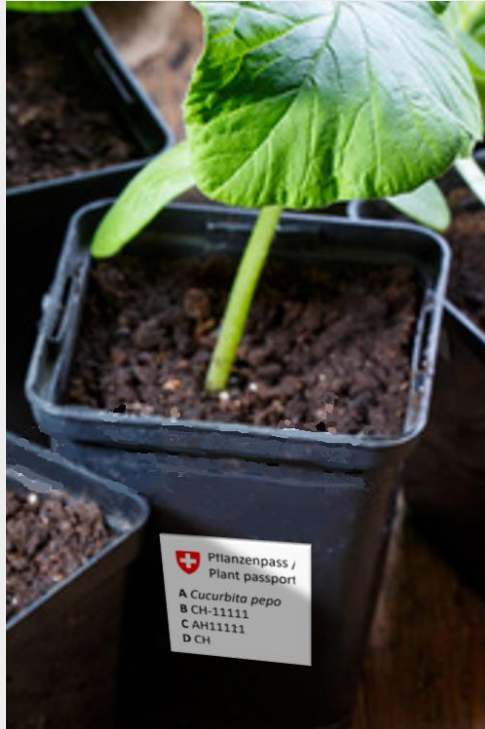




Pflanzenpass-System



- **Alle zum Anpflanzen bestimmten Pflanzen** werden passpflichtig
- Neu in jedem Fall in Form einer **Etikette** an der Handelseinheit / Ware
- Floristgeschäfte können vor dem Endverkauf an Privatkunden die Etikette **entfernen**
- florist.ch empfiehlt, **Einkaufsbelege aufzubewahren** (häufig sind dort Pflanzenpass-Angaben drauf) für allfällige Kontrollen



Kaufen Sie Pflanzen ab 1.1.2020, welche Sie beruflich oder gewerblich nutzen, immer mit einem Pflanzenpass ein! Dies gilt auch für Floristgeschäfte!

(Sie sind dazu rechtlich verpflichtet, Art. 63 PGesV)